

INTERM' AIDE



■ *Bienvenue*

**INTERM'AIDE 24**

8 place Yvon Delbos-BP 42 24120 TERRASSON

Tél.: 05.53.50.87.36 / Fax: 05.53.51.84.30

SIRET : 392 746 541 000 94 / APE : 7830Z

Interm'Aide est un Groupement Economique Solidaire, composé de deux entités, réunies autour de l'insertion par l'activité économique.  
Interm'Aide peut donc répondre à tous vos besoins

# Vos Besoins

Besoin de personnel uniquement



- **Mise à disposition de personnel** Pour tester les personnes en vue d'un recrutement, palier à un surcroît de travail, à des commandes urgentes, remplacer des personnes pendant les congés annuels ou maladie...  
**C'est Interm'Aide 24, association intermédiaire qui intervient**

La personne mise à disposition chez vous est sous contrat de travail.

Interm'Aide 24 **EST** l'employeur et se charge de toute la partie administrative, des déclarations et de la rémunération de la personne mise à disposition. Vous signerez un contrat de mise à disposition et aurez une facture mensuelle à régler.

Besoin d'un service tout compris

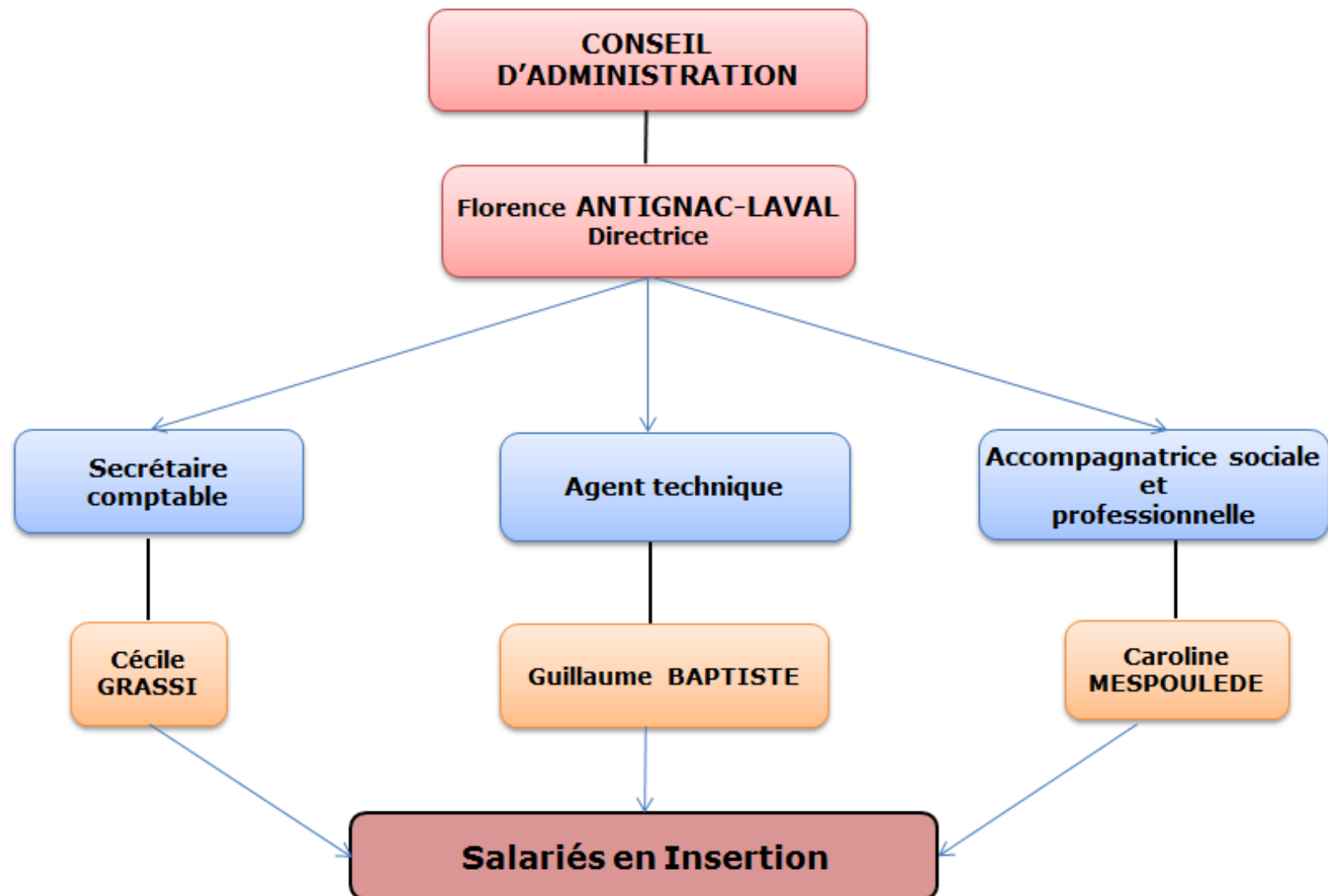
## Interm'Aide Services

- **Prestation de service : Service tout compris, pour entretenir vos locaux en intérieur (déménagements, nettoyage, petits travaux de bricolage et rénovation...) et extérieur (gardiennage, entretien et nettoyage des espaces verts, nettoyage des véhicules, dégagement d'encombrants...)**

**C'est Interm'Aide Services, association de prestation de services qui intervient.**

Le personnel en insertion qui réalisera la prestation est mis à disposition d'Interm'Aide Services. Vous aurez un devis d'intervention et une facture à régler.

# INTERM'AIDE 24 - ORGANIGRAMME 2017



# Présentation de l'Association Intermédiaire

Interm'Aide 24 est une association intermédiaire sous le statut d'une structure associative loi 1901 à but non lucratif. Elle a été créée en 1992.

Une Association Intermédiaire est un outil d'accompagnement vers un emploi durable pour des personnes en recherche d'emploi au moyen de mise à disposition auprès des particuliers, d'associations, de collectivités locales, d'entreprises... pour tous types de travaux.

Ces personnes ont le statut de salarié de l'Association Intermédiaire, disposent d'un contrat de travail (dit CDD d'usage) et reçoivent un bulletin de salaire portant sur le nombre d'heures réalisées. L'utilisateur a juste une facture à régler.

Les personnes accompagnées par les A.I. sont encadrées par un personnel qualifié. Elles bénéficient d'un suivi social et d'un encadrement professionnel.

Interm'Aide 24 ne se substitue pas aux différents services existants, mais s'inscrit intégralement dans le réseau (ensemble des professionnels intervenant dans le champ de l'insertion par l'activité économique) et s'identifie comme acteur de cohésion sociale sur le territoire.

Les tarifs d'une association intermédiaire sont concurrentiels car une association n'a pas vocation à faire des bénéfices, mais est toute entière consacrée à sa mission.

## Nos missions

Favoriser et accompagner l'insertion sociale et professionnelle des personnes.

Faire le lien entre les entreprises, les particuliers et les personnes mises à disposition durant toute la mission.

Faciliter l'embauche en orientant les employeurs vers les services compétents.

## Le siège social de l'association



- **8 PLACE YVON DELBOS  
24120 TERRASSON LAVILLEDIEU**

## Secteur d'Interm'Aide 24 en Dordogne



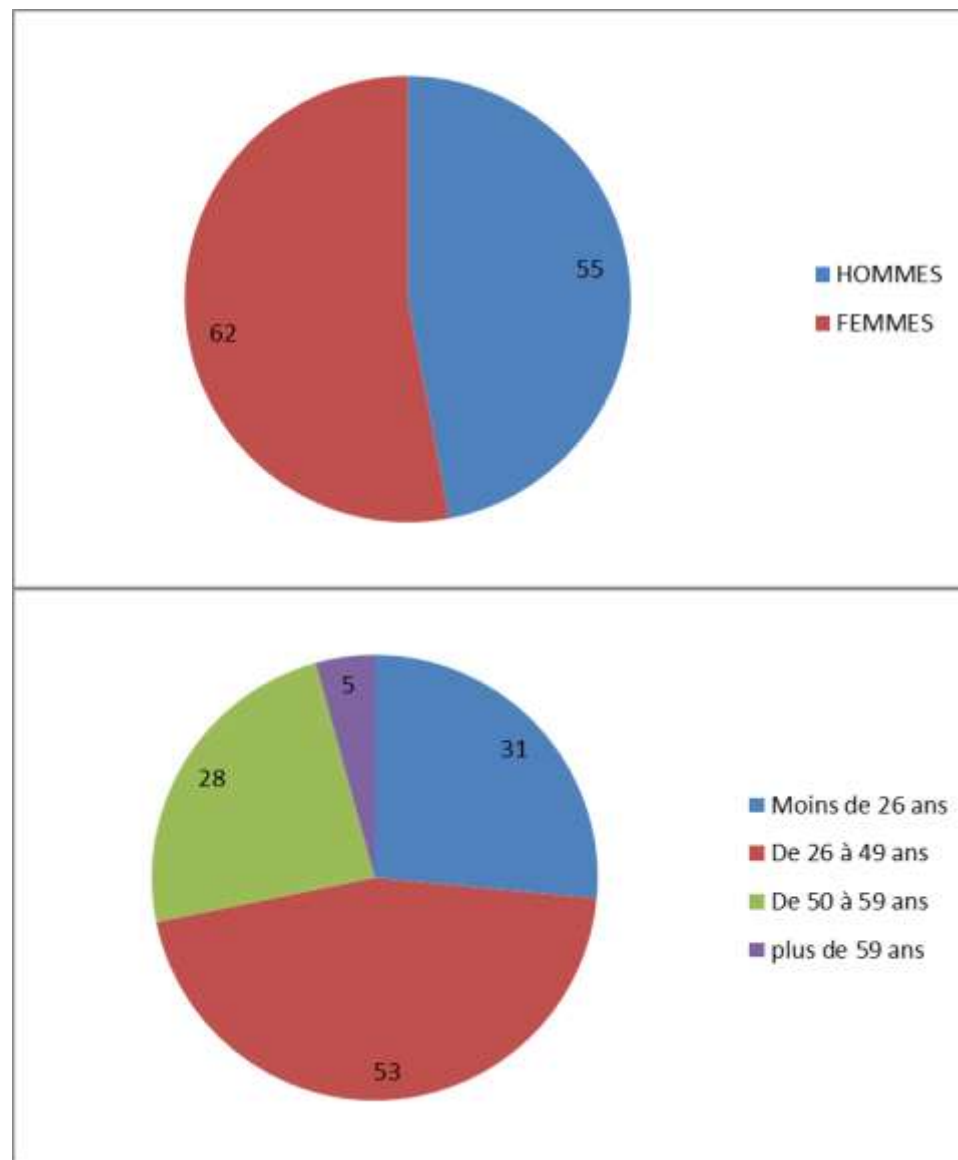
## Territoire DORDOGNE

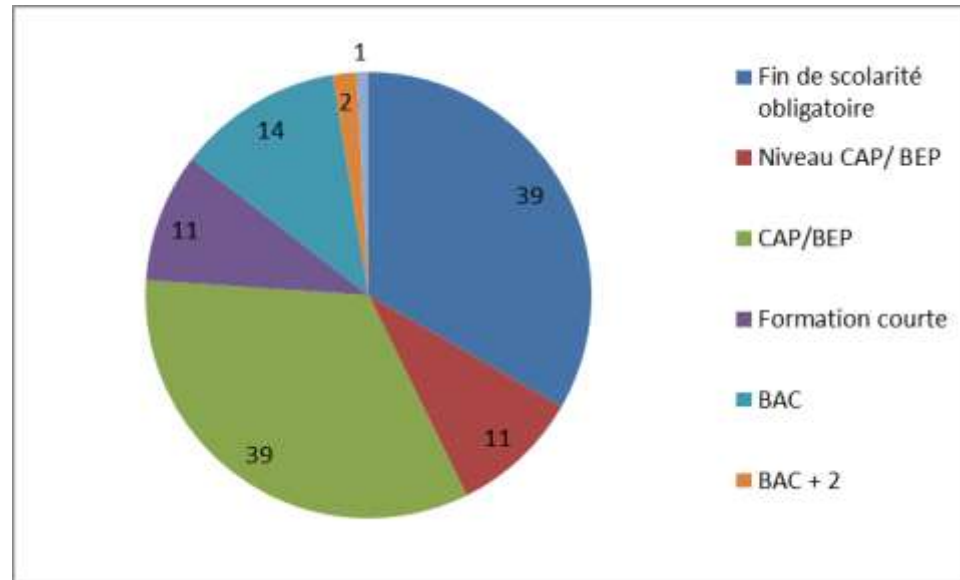


## Territoire CORREZE

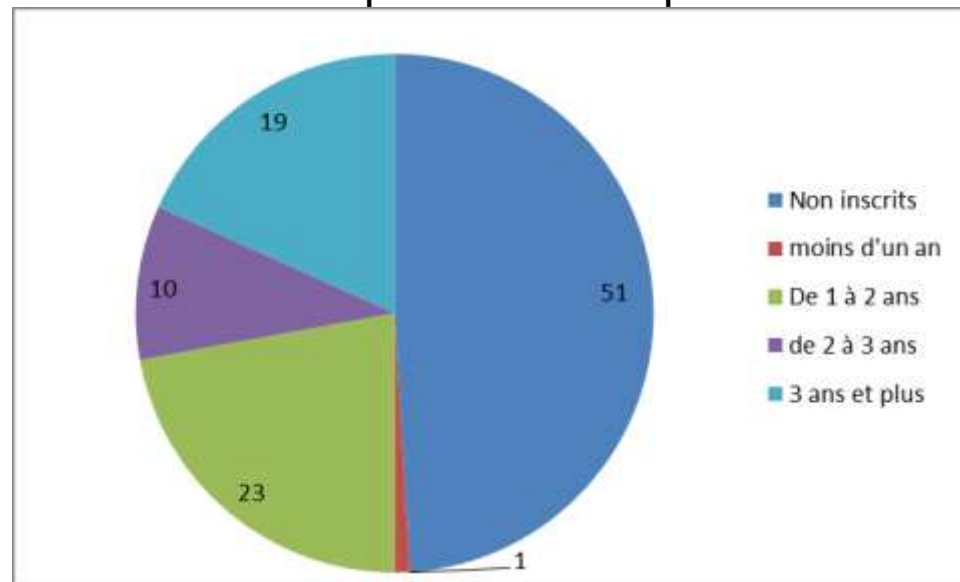


## Le profil des salariés en insertion :



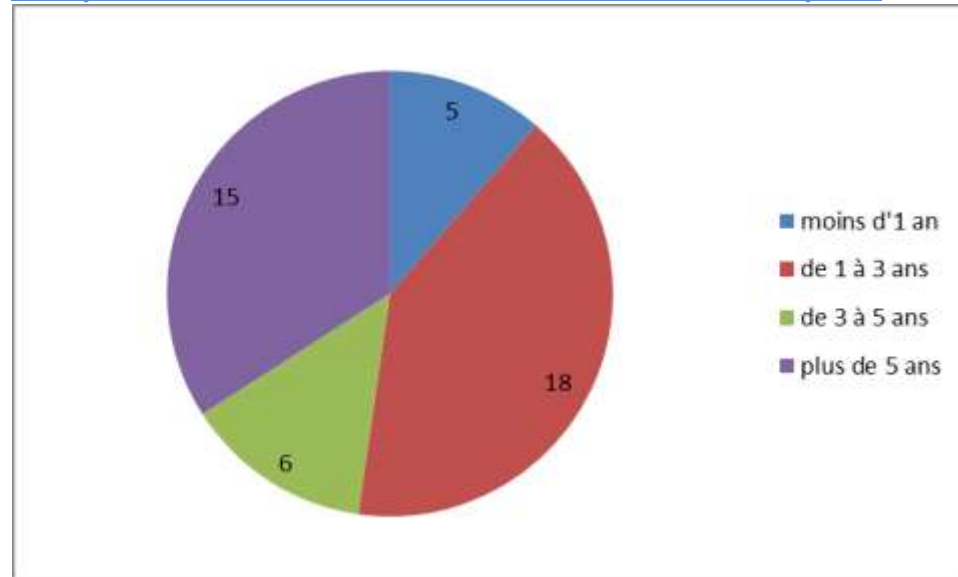


### Inscription Pôle Emploi

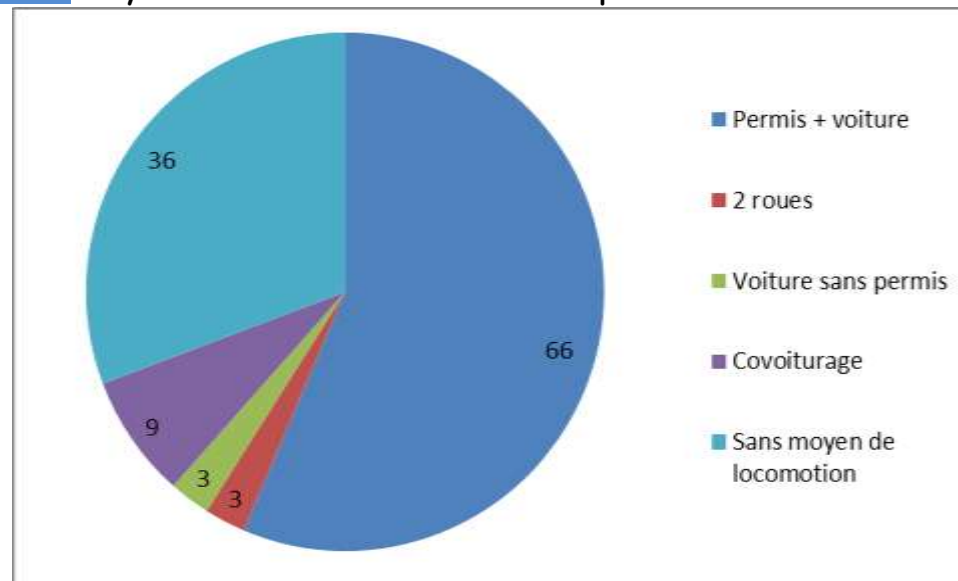




## 44 personnes bénéficiaires du RSA depuis



## Mobilité : Moyens de locomotion utilisés par l'ensemble des 117 salariés.



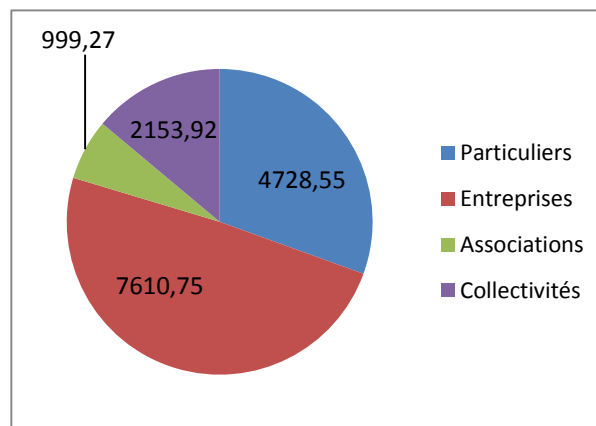
# L'activité économique d'Interm'Aide 24

- 22 sorties dynamiques.
- 135 clients particuliers, 57 entreprises, 9 associations, 14 collectivités locales

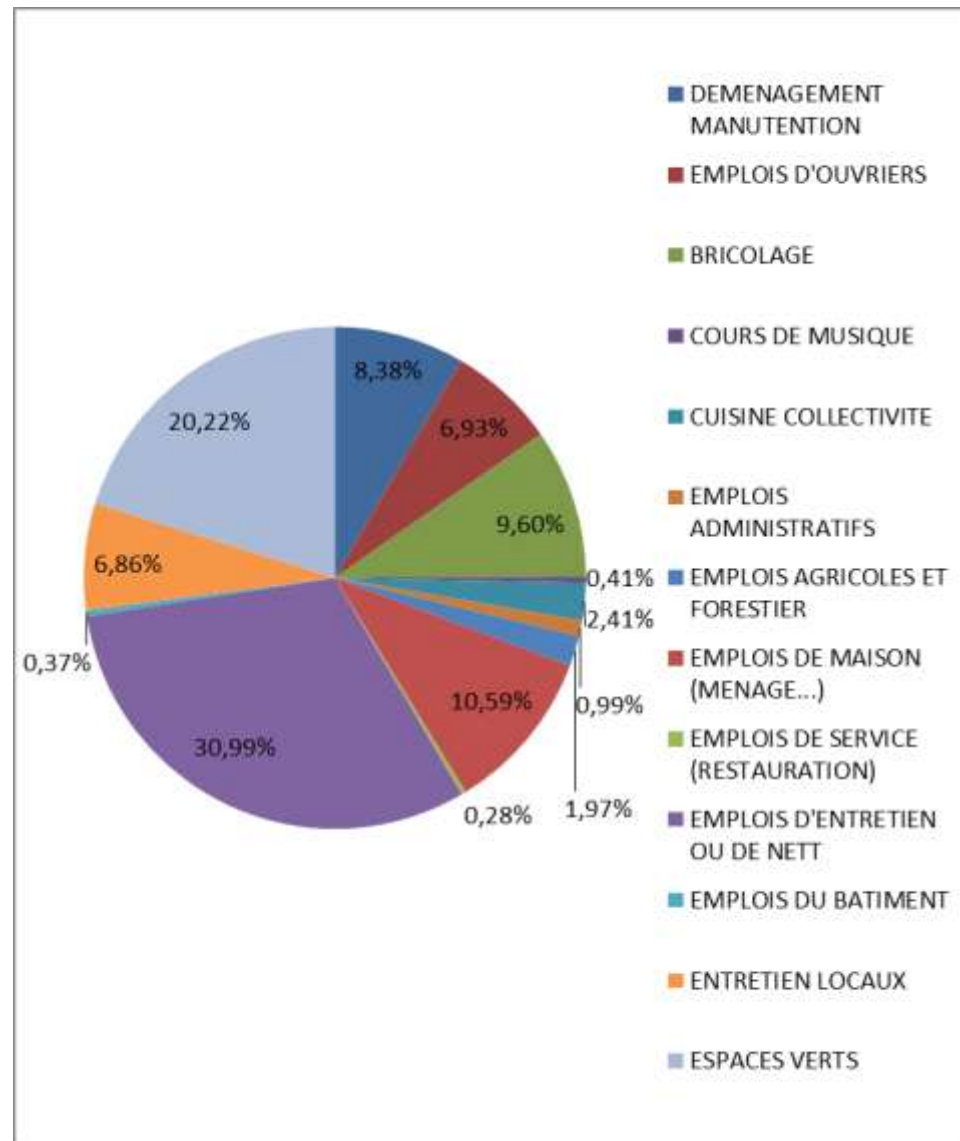
## Activité 2017 :

117 actifs pour 1432 contrats

15492,5 h réalisées en 2017 soit 9,64 Equivalents Temps Plein



## TYPES DE MISSIONS PROPOSEES EN 2017



## LES CONTACTS

- ❖ **Directrice** : Mme Florence ANTIGNAC-LAVAL .....05.53.50.87.36
- ❖ **Secrétaire / Comptable** : Melle Cécile GRASSI .....05.53.50.87.36
- ❖ **Accompagnatrice Sociale et Professionnelle** : Mme Caroline MESPOULEDE  
..... 06.07.44.94.25
- ❖ **Agent Technique** : M. Guillaume BAPTISTE .....06 07 44 94 31

\*\*\*\*\*

